



1



2



3



1 Blatenský příkop u Horní Blatné

2 Blatenský rybník

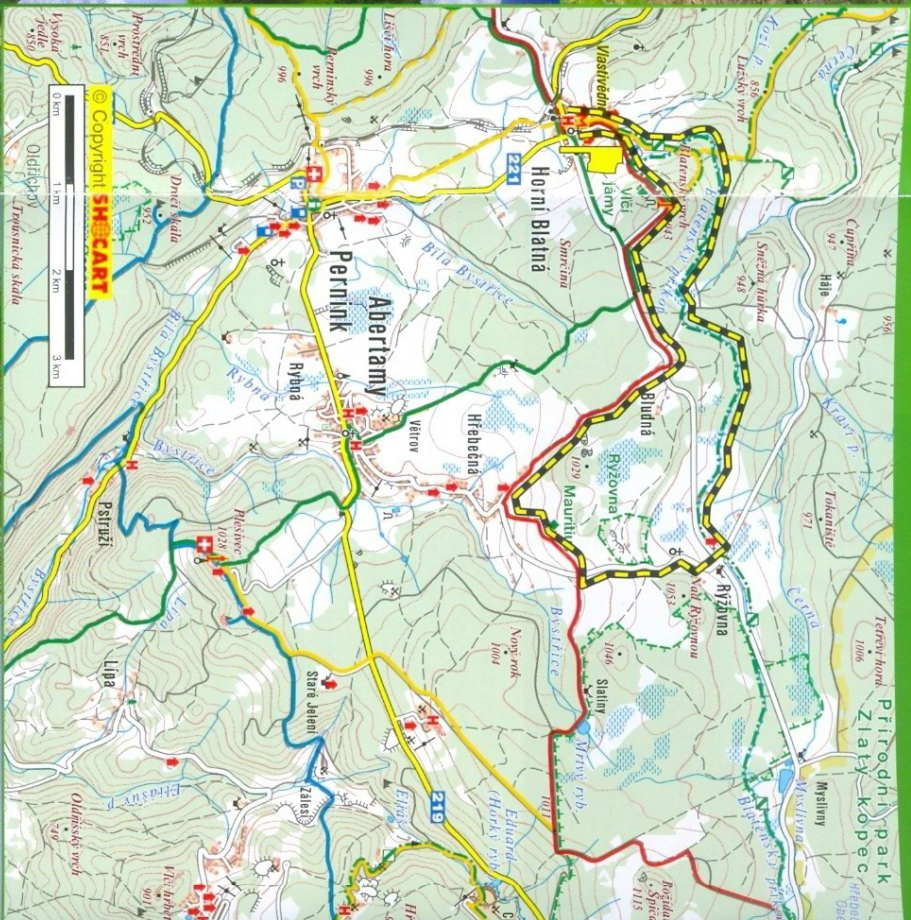
3 Krajina v okolí Hřebečné

4 Bývalý lom Hřebečná

5 Pasoucí se skot v Ryžovně

6 Rozhledna na Blatenském vrchu

7 Cestou z Blatenského vrchu



4



Výlet
13.



Náročnost



Pěšky

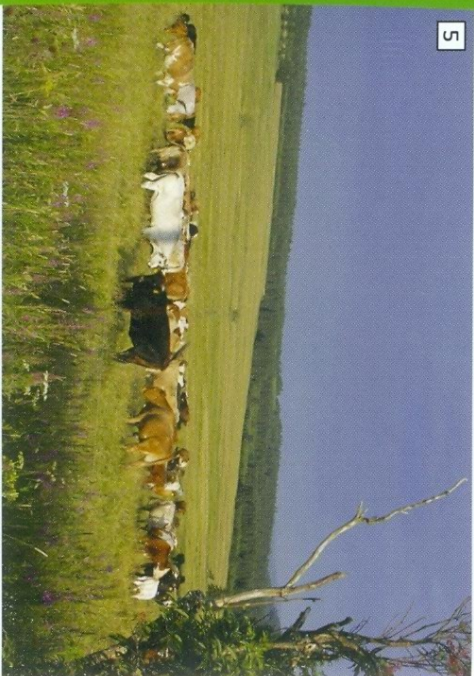


Naučnou stezku Blatenský
příkop

Krušné hory

Západočeské lázně

5



Blatenský příkop je ojedinelé vodní dílo z 16. stol., které až do dnešních dnů přivádí vodu z Božidarských rašelinářů k Horní Blatné. Zde přivedená voda sloužila při těžbě a úpravě cínu. Naučná stezka nás seznámí s okolím tohoto města v kraji s důvnou a bohatou hornickou minulostí. Provede nás územím jam a propadlin, jehož podzemí je prokřáno sítí šachet a štol. Navštívíme muzeum těžby cínu, uvidíme bývalý důl Mauritius a pod Blatenským vrchem ustoupíme do pozůstatků dolů Jiří a Wolfgang.

Itinerář:

Start: Horní Blatná, Muzeum těžby cínu – naučná stezka Blatenský příkop

- 1) Růžovna, silnice směr Abertamny
- 2) Nad Hřebečnou, červená KČT (Klub českých turistů)
- 3) Blatenský vrch, červená KČT

Cíl: Horní Blatná

Popis:

Výlet zahájíme v Horní Blatné na náměstí u kostela sv. Vavřínce. Vydáme se po červené a žluté značce směr Blatenský vrch. Kousek nad náměstím můžeme zachovat dům s podstávkou, kde sídlí muzeum těžby cínu. Zde se můžeme dozvědět spoustu zajímavostí, které nám umožní lépe pochopit vše, co na této trase uvidíme. Stoupáme obcí až k rozcestníku, kde se vydáme po žluté značce a také po značení naučné stezky. Projdeme kolem posledních domů a nad obcí se můžeme rozhlédnout po okolí. Výhledu dominuje Blatenský vrch, který tvoří pomyslň střech našeho výletu. Projdeme kolem rybníka s čistou vodou a už nám cestu kříží Blatenský příkop. Vydáme se po pěšince kopírující jeho průběh, jedeme téměř po rovné chvilí lesem, pak zase po louce a tíše tekoucí voda navozuje atmosféru klidu a pohody. Nakonec vyjdeme na rozlehlou pláň s pastvinami, v jejíž středu je i pár domů. Jsme v Růžovně – poetické samotě „na konci světa“. V nové salaši máme možnost se stylově občerstvit před

6



prvním stoupaním. Pak vyjdeme po silnici do sedla nad Růžovnou, kde je nově zřízená kaple a malé odpočívadlo. Na druhou stranu už nás lákají zvonyk pasoucích se ovcí. Tady se nám otevře výhled na Přesivec a řadu domů v Abertamech. U rozcestí Nad Hřebečnou opustíme silnici a vydáme se vpravo přes vřesoviště do malé obce Hřebečná. I zde je možnost občerstvení. Pak zvolna stoupáme vřesovištěm a všude kolem uvidíme přírodu již zakřivené stopy po dolování, z nichž nejvýraznější je důl Mauritius. Projdeme kolem samoty Bludná a napojíme se na silnici do Horní Blatné. Jdeme po ní přes svěží smrčkový les, až nás rozcestník pošle vpravo na Blatenský vrch. Posledním stoupaním se dostaneme k vyvrcholení dnešního výletu. Rozhledna nám přiblíží podmanivou krásu těchto hor a pak se již nedočkáme vyběhnout k Vlčím jámám. Sestup do Ledové jámy a prohlídka zhroutceho dolu Wolfgang jsou skutečně zážitky, jimiž se uzavře tento výlet.

Atraktivitu na trase:

1. **Horní Blatná** – město s významnou hornickou minulostí vybudované podle vzoru saských horních měst s prauhlnou soustavou ulic a centrálním náměstím. Ve středu města se ujmíná veliký hotel sv. Vavřínce. V rámci městské památkové zóny můžete zhlédnout mnoho pozoruhodných staveb. Zajímavá je i návštěva expozice těžby cínu, umístěná v barokním domě s hrázdním patrem (čp. 127).
2. **Rozhledna na Blatenském vrchu** – je 21m vysoká kamenná věž, která nabízí výhled na úchvatnou přírodní scenérii okolní krajiny z celkové výšky 1 044m nad mořem. U rozhledny je sezónní stánek s občerstvením.
3. **Ledová jáma** – 15m hluboká úzká propadlina, která je pozůstatkem dolu Jiří. Vzhledem k profilu průrvy se tu vytváří teplotní režim s velmi nepatrným oběhem vzduchu. Takže se zde uchovává po celý rok tzv. jeshynní led.
4. **Vlčí jáma** – původně podzemní prostor dolu Wolfgang, dnes bizarní rozsáhlá skalní jáma, která vznikla propadem poddolovaného terénu.

7



KARLOVARSKÝ
KRAJ

Česká republika

SOUVISEJÍCÍ VÝLETY

Výlet číslo: 12



INFORMAČNÍ CENTRA

Horní Blatná

Infocentrum Horní Blatná
Nám. sv. Vavřínce 1
362 37 Horní Blatná
Tel: 353 892 768
infohorniblatna@volny.cz
www.horni-blatna.cz

Všechny uvedené trasy zpracovali autoři na základě svých vlastních zkušeností. Přesto se mohou některé údaje a informace zde uvedené v průběhu času změnit. Výlet Karlovarský kraj, Závazní 353/88, 360 21 Karlovy Vary
Tel.: +420 353 502 111
uuuuu-kr-karlovarsky.cz, e-mail: tourism@kr-karlovarsky.cz
Fotografie, texty a grafické zpracování T.I.S. - Turistické informační systémy v.o.s.
uuuuu-tis-systems.cz