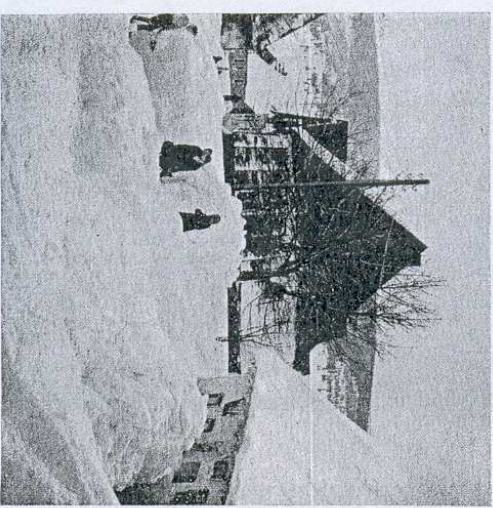
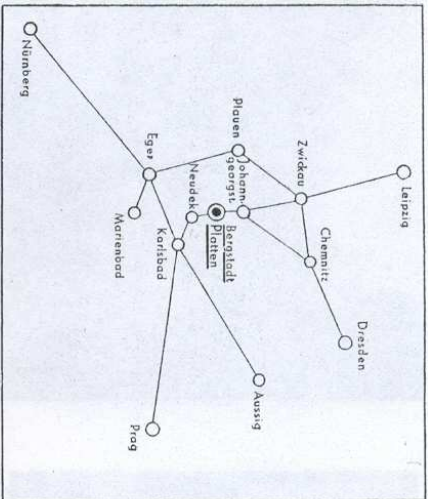


Platten im Schnee

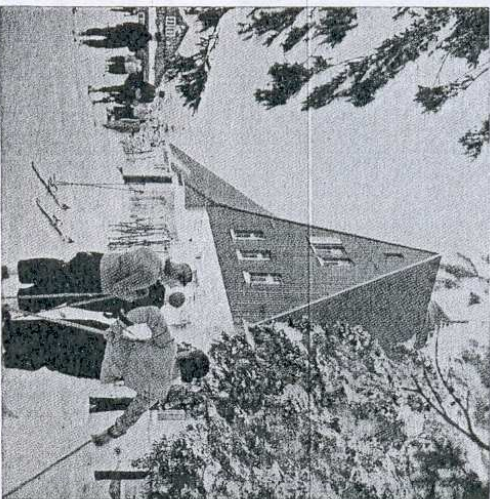
Sie reine Gebirgsluft, die unmittelbare Nähe ausgebehrter Gedenkdenkmäler, die idyllische Lage, die äußerst gastfreundliche Besorgerung, gute und preiswerte Unterkunft und Verpflegung sind jene Vorzüge, die Platten zu einer beliebten Sommerfrische und zu einem gern besuchten Wintererholungsplatz machen.



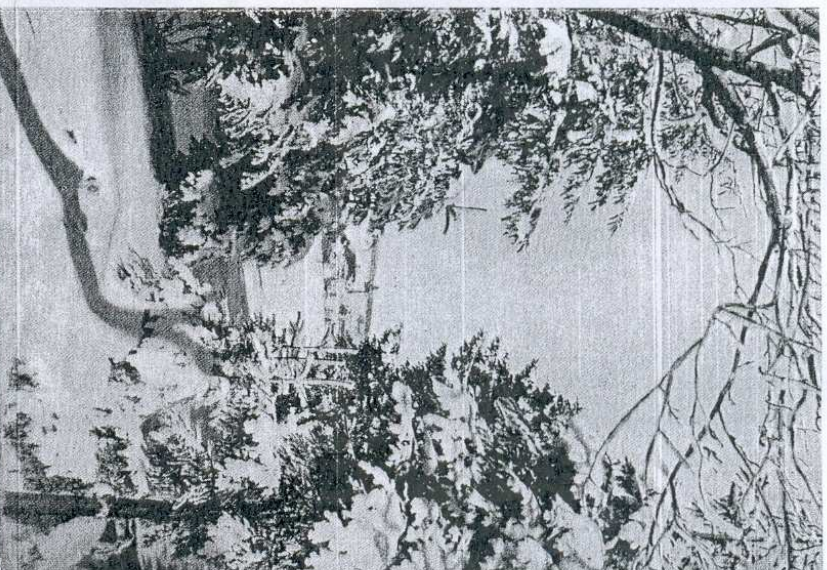
Schneemaffen im Winter



Umgebung: Sohannsgeronshof (6 km), Strenber (10 km), Sätzingen (3 km), Albrechtum (4 km), Pfeßberg (7 km), Stöfching (13 km), Störzigs (12 km), Ruchimbod (7), Sandmühl (15 km), Strenhammer (7 km), gute Dreifelhäute in Zeitzend (4 km), Muffenfr: Zaubant Bergstadt Platten.



Unterkunftsbaus mit Ausichtsturm am Plattenberg



**Bergstadt**

# Platten

890 m ü. d. M.

**Sommerfrische** **Wintererholungsplatz**

Überreißt durch:

0087

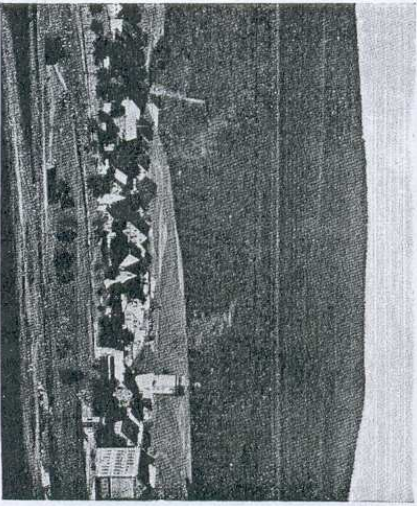
**Bergstadt**

# Platten

890 m ü. d. M.

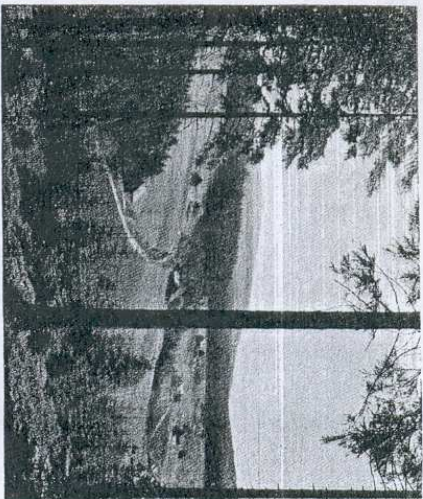
**Sommerfrische** **Wintererholungsplatz**

Gepulft: L.F.V. Substantienb. Jahrgang 1940ff  
Schwergelbe 5 Hof



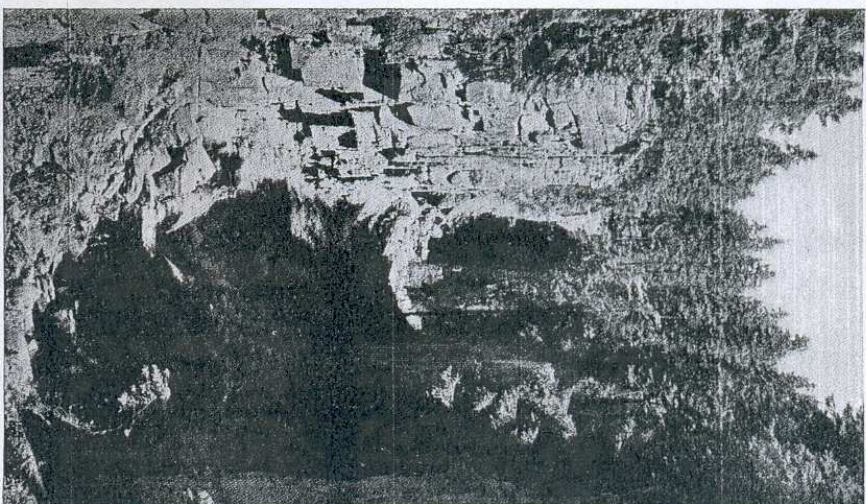
Bergflad Platten - Blick gegen den Rammelberg

Die Bergflad Platten liegt am Fuße des 1040 m hohen Plattenberges, umgeben von ausgedehnten Fichtenwäldern. Die umliegenden Wälder und Fluren sind von einem guten Regen durchzogen. Die Bergflad Platten wurde im Jahre 1532 von Bergleuten aus Schneberg angekauft und errichte sich des be-



Flussort Jegenhocht (Blick zum Plattenberg)

sondern Zweckes ihres Sohners und Kurfürsten Johann Friedrich von Sachsen. Er ist die Mutterflad von Johannlauf dem 1040 m hohen Plattenberge befindet sich ein modernes eingerichtetes Untertunfshaus mit Aufstufstamm, welcher eine gute Aussicht nach dem Rammelberg, dem Fichtel,



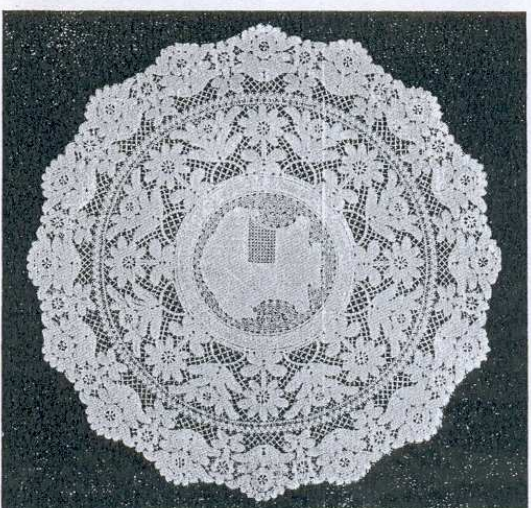
Wolfsbaur

Hies und Penoldberg und dem bei Sonnengegenflad gelegenen Muretsberg bietet. Umgefahr 5 Minuten vom Untertunfshaus am Plattenberge entfernt befindet sich die als Lebensruhgert bekannte Fische und Wolfsbaur. Im Winter bieten die und Roselbaur und eine Spungsdange geben Winterportler abwechlungriche Beschäftigung. Im Orte sind vorhanden: 1 Fische, 1 Jagenbaur, 1 Seimattstamm, 1 Merg, 1 Alpbote, 2 Schinderte, Gade, Gape und Streckaffe. Von den Schaufreiergungnissen merren

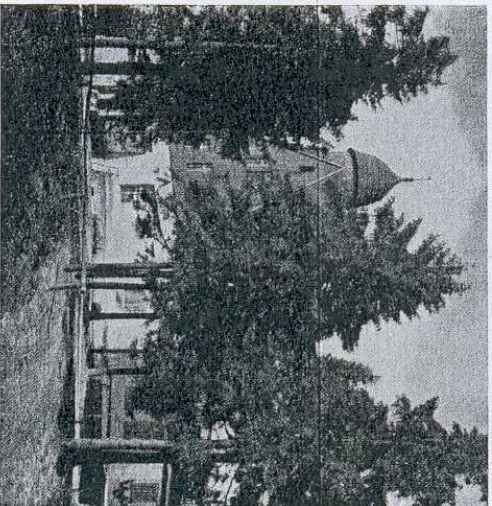


Erzeugung von Faserwolle

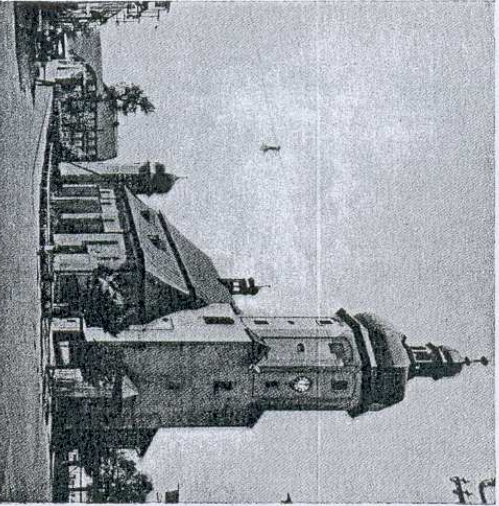
herangezogen: Leder und Stoffhandlung, Sandtappelpfeifen, Winterportgerate aller Art.



Fandgekloppelle Spitzenende (1.50 m Durchmesser)



Untertunfshaus mit Aufstufstamm am Plattenberg



Marktplatz