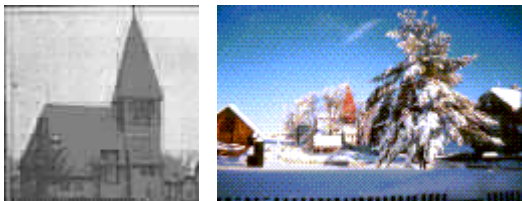


konec 19. stol. - upraven dům č.p. 5 na nám. sv. Vavřince
- datuje se dům č.p. 88 (ev.č. 19) v ulici Luční - levá část

přelom 19. a 20. stol. - datuje se stavba Evangelického kostela v ulici Komenského



poč. 20. stol - vyhledávané středisko zejména zimních sportů



- na Jelením vrchu v činnosti důl Marie Terezie - železná a manganová ruda

1900 - dostavba školy, na tehdejší dobu velice moderní, datum dostavby se rovněž uvádí rok 1880



- dobývání rašeliny



1903 - zřízena st. škola paličkování

1906 - zřízena pokračovací škola

1907 - sdružení pro zimní sporty



1908

- sdružení pro zimní sporty



1911

- nově zřízené státní spořitelny (od roku 1870 jednatelství a záložna)

- postaven pomník císaři Františku Josefovi I - na náměstí - v parku



- sdružení pro zimní sporty



1912

- hornoblatenskou Jednotou pro zimní sporty postavena rozhledna a restaurace s turistickou chatou na Blatenském vrchu 1040 m.n.m, výška 21 m (model)

Projekt - chebský architekt Karl Matusch. Rozhledna pojmenována Zitina vyhlídka, podle poslední rakouské císařovny Zity Bourbonsko-Parmské.



1917

- ukončena smolařská činnost

1918

- zhroucení monarchie, v prosinci převzetí všech státních úřadů, ve válce padlo 131 občanů z Horní Blatné

1919

- vznik podniku BLEX - pokračovatel staré místní tradice výroby pocínovaných lžic



1920

- Blatenský příkop měl 25 mostů, 12 vodních přepadů, 1 vodní převod, ukončen jeho provoz

- konec těžby rašeliny k topným účelům

- v obci zřízena střední škola

1921

- konání živnostenské výstavy

1922

- rekonstrukce Blatenského příkopu, projekt a rozpočet vypracovala firma Heinrich Bohmer Ausig, rozpočet v částce 391.000,- Kč

- titulní strana projektu



1923

- Národní jednota sokolská nechala postavit památník M.Jana Husa na Blatenském vrchu (přemístěn z Blatenského vrchu na náměstí)



- zřízeno veřejné osvětlení

1924

- postavena továrna na tkané rukavice Linke a Neumann

1926 - 1929

- rekonstrukce Blatenského příkopu v částce 530.477,85 Kč (40% státní fond, 30% zemská subvence, 30% vodní družstvo)

1926

- vysvěcení památníkům padlých

1927

- k Blatenské rozhledně přistaven sál

18.09.1927

- vysvěcené zvony



1932

- oslava 400 let založení obce, vznikl němý, černobílý film z průběhu oslav, uložen ve státním archivu v K.Varech, vydána pozdravná báseň od Alexandra Kolba





- fotografie obce z roku 1932



- vznik původního muzea, nejdříve ve škole později v č.p. 255, v 50 tých let expozice zničena

20. až 30. léta 20. stol. - mnoho domů přebudováno, fasády upraveny dle moderních zásad geometrizující secese a klasicizujících tendencí, stávající urbanistická struktura je zahušťována novými stavbami

1934 - sídlo soudního okresu, politický okres Nejdek



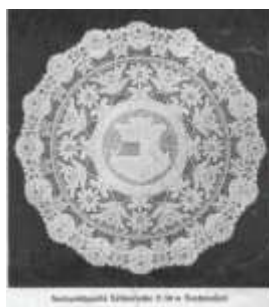
1935 - povodněmi poničen Blatenský příkop, oprava v částce 10.351,30 Kč, státní příspěvek na opravu 3.500,- Kč

1938 - připojení k německé říši

1940 - Pohled na náměstí a na obec



- Paličkování (krajka o průměru 150 cm se znakem obce)



1940 - 1943

- ukázka ze zápisu do knížky „der Stadtischen Sparkassa in Platten“



1943

- Krušnohorské noviny

1943 - 1946

- státní krajkářská škola



1945 - výměnou obyvatelstva je takový zásah, se znatelným projevem úrovně s přetrvávající stagnací, starousedlíci v " odsunu ", umělé osídlování pohraničí
- ve válce padlo asi 100 občanů Horní Blatné

- v činnosti :
- 15 pekařů
 - 7 řezníků a uzenářů
 - 9 ševců
 - 15 krejčích a švadlen
 - 2 kováři
 - 11 truhlářů
 - 5 malířů pokojů
 - 2 klempíři
 - 2 koláři
 - 2 zámečníci
 - 5 holičů a kadeřníků
 - 6 speditérů
 - 13 hotelů a restaurací
 - 31 obchodů s různými potravinami
 - 5 prodavačů paličkových deček
 - 6 trafik
 - 3 půjčovny aut
 - 5 uhelných skladů
 - 10 výrobců rukavic kožených a tkaných
 - 51 ostatních podnikatelů

- v obci žilo 2600 obyvatel

1948 - Okresním národním výborem v K.Varech ustanoven Josef Hýža profesor v.v. vládním komisařem vodního díla Blatenský příkop

polovina 20. století - pomníky obětem 2. světové války a třem obětem Pochodu smrti



1952 - velká kůrovcová kalamita

21.09.1954 - předání vodního díla Blatenský příkop KNV - vodohospodářský odbor

1957

- zánik muzea v č.p. 255



1967

- sněhová kalamita



70.léta 20.stol.

- rekonstrukce budovy ZŠ, č.p. 1 a č.p. 199

- č.p. 1 a č.p. 199



- č.p. 261 Základní škola



1972

- z důvodu oprav budovy ZŠ, zřízena škola v č.p. 36

1977

- vznik Muzea v domě č.p. 127



- rekonstrukce rozhledny na Blatenském vrchu

- mapy starých důlních děl a rozmístění ložisek



1979

- zdokumentovány sochy umístěné na kostele sv. Vavřince



- fotodokumentace interiéru kostela sv. Vavřince

- fotodokumentace interiéru Kaple svatého Kříže na hřbitově

1980

- udává se 448 stálých obyvatel

- Blatenský příkop v seznamu kulturních památek r.č. 4149

- velká kalamita Obaleče modřínového, ničeno leteckým postříkem

1986 - 1989

- poblíž západofríského ostrova Texel vyzvednuta loď s asi 546,5 kg cínu ocejchovaných královskými zmocněnci přítomných při tavbě, pomocí kovového razidla

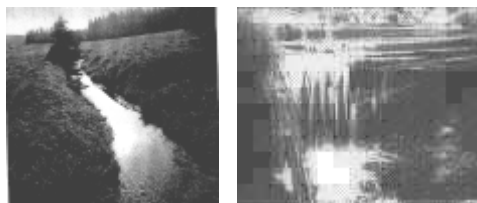


1982 - 1990

- Sloučení s obcí Pernink

1990

- vlivem času téměř zničen Blatenský příkop



1991

- nájezd Vietnamských obchodníků - tržiště v Potůčkách

1993

- zřízení veřejný telefonní automat

- renovace sochy sv. Nepomuka na náměstí sv. vavřince



1993 - 1997 - opravován kostel sv. Vavřince (opatření proti vlhkosti stěn)



1994 - 1999 - při opravách kostela opraven hodinový stroj a úchyt zvonů



1995 - 2001 - obnova Blatenského příkopu v částce 22,506.399,50 Kč - firma AQUA NATURA, na základě technické dokumentace z roku 1929

1996 - oprava soch sv. Josefa a sv. Vojtěcha



1998 - oprava oken v Kapli sv. Kříže



1999

- rozšíření telefonu v obci, zavedení pod zem

- provedena kompletní oprava č.p. 127



- oslavy 100 let trvání železnice v obci



- oprava fasády Kaple svatého Kříže



1999 - 2000

- plynofikace obce



konec 20. století

- výstavba nových domků za účelem rekreačního bydlení



- probíhají opravy a modernizace domků



1995 - 2001

- obnova Blatenského příkopu z Božího Daru až na okraj obce v Havířské ulici



2000

- obec žádá o navrácení pozemků od státu - historický majetek

- obec žádá převedení pozemků od státu (PF ČR) za účelem rozšíření obce dle ÚPD